



GUIDA DI PRESENTAZIONE AL BANDO E AL CONCORSO PER IL COLLEGIO GHISLIERI

COME SI ENTRA IN GHISLIERI?



Sono o sarò uno studente o una studentessa di un corso di laurea triennale o a ciclo unico dell'Università di Pavia

Se ne ho i requisiti (**descritti nel Bando di Concorso**), posso presentare domanda per il concorso di ammissione **entro le ore 15 di venerdì 26 agosto 2022**. Per la presentazione della domanda, si utilizza una procedura online. **Il concorso inizierà, in modalità online, il giorno lunedì 29 agosto**; il calendario verrà pubblicato sul sito del Collegio sabato 27 agosto 2022.



Il concorso si basa su due prove orali, ciascuna valutata in centesimi, che sceglierò sulla base del corso di laurea a cui sono o sarò iscritto (**come evidenziato nel paragrafo 9 del Bando di Concorso**). Sul sito del Collegio, è disponibile il programma d'esame.



I posti vengono assegnati sulla base di **cinque graduatorie** (distinte per la sezione maschile e per quella femminile), che corrispondono ai raggruppamenti elencati al **paragrafo 10 del Bando di Concorso**.

Le graduatorie degli idonei saranno pubblicate sabato 3 settembre, con l'eccezione di quella relativa ai corsi di studio della Facoltà di Medicina e Chirurgia che sarà pubblicata il giorno 8 settembre.



L'accettazione del posto andrà fatta **entro le ore 12 del 9 settembre**, via email (sarà richiesta l'accettazione in una data successiva a coloro che hanno sostenuto i test per l'accesso ai corsi di laurea della Facoltà di Medicina e Chirurgia).



Ogni anno il posto sarà soggetto a conferma, sulla base dei requisiti di merito (vale a dire aver superato tutti gli esami previsti dal piano di studi entro la fine di ciascun anno solare con una media di almeno 27/30 e nessun voto inferiore a 24/30 e aver rispettato il *Progetto formativo personalizzato* ad integrazione degli studi universitari).

Sono o sarò uno studente o una studentessa del primo anno di un corso di laurea magistrale dell'Università di Pavia

Se ne ho i requisiti (**come evidenziato nell'apposito Bando di Concorso**), posso presentare domanda per il concorso di ammissione **entro le ore 15 di venerdì 26 agosto 2022**. Per la presentazione della domanda, si utilizza una procedura online. **Entro lunedì 29 agosto 2022, riceverò, all'indirizzo e-mail da me indicato, la data in cui avrà luogo il colloquio online** e le istruzioni tecniche di svolgimento dello stesso.



Il concorso si basa sulla valutazione del *curriculum vitae et studiorum*; su una lettera motivazionale indirizzata al Rettore del Collegio Ghislieri; su qualsiasi altro titolo (ad esempio certificazioni, diplomi, attestati, articoli scientifici) che ritenga utile per la valutazione e su un colloquio di idoneità.



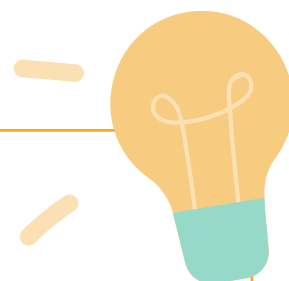
I posti sono assegnati sulla base di un'unica graduatoria: a ciascun concorrente viene attribuito un voto in centesimi.



Il posto sarà soggetto a conferma, sulla base dei requisiti di merito (vale a dire aver superato tutti gli esami previsti dal piano di studi entro la fine di ciascun anno solare con una media di almeno 27/30 e nessun voto inferiore a 24/30 e aver rispettato il *Progetto formativo personalizzato* ad integrazione degli studi universitari).



QUANTO SI PAGA IN GHISLIERI?



La retta è soggetta a molte agevolazioni e dipende dal merito e dalla condizione economica della famiglia.

Gratuità e Premi

- Con un indicatore ISEE - Università inferiore o uguale a € 24.335,11 non dovrò pagare nulla ma sarò tenuto a versare al Collegio i due terzi della borsa EDiSU per la quale dovrò presentare domanda;

- Se sarò fra i vincitori di un posto in Ghislieri e fra i vincitori di un posto bandito dalla Scuola Universitaria Superiore IUSS e risulterò inoltre fra i primi tre classificati di ciascuna delle sue graduatorie non dovrò pagare nulla. Sarò inoltre esentato dal pagamento delle tasse universitarie. Sarò però tenuto a versare il 20% di una eventuale borsa EDiSU.

- Per il primo anno, solo se sarò primo nella mia graduatoria di concorso per una laurea triennale o il ciclo unico e avrò conseguito un punteggio di almeno 180/200 (accettando il posto), il Collegio mi erogherà un premio di studio di € 500.

- Per il primo anno, se risulterò vincitore in Ghislieri (accettando il posto) e sarò anche vincitore di uno dei posti banditi dallo IUSS, il Collegio mi erogherà un premio di studio di € 500.

Questi due premi di studio non sono cumulabili tra loro ma sono compatibili con ogni altro beneficio previsto dal bando del Collegio.

0 €

- Con un indicatore ISEE - Università compreso tra €24.335,12 e €50.333,33 otterrò un'agevolazione sulla retta di €10.500 compresa tra €7.400 e €3.500.

- Con un indicatore ISEE - Università compreso tra €50.333,34 e €69.999,99 otterrò un'agevolazione sulla retta di €10.500 pari a €3.500;

- Con un indicatore ISEE - Università compreso tra €70.000 e €80.000 otterrò un'agevolazione sulla retta di €10.500 pari a €2.000;

- Con un indicatore ISEE - Università compreso tra €80.000,01 e €90.000 otterrò un'agevolazione sulla retta di €10.500 pari a €1.000.

%



- L'INPS e l'ENPAM riconoscono inoltre benefici economici a favore di candidati che ne abbiano i requisiti. Per maggiori informazioni, si vedano i siti www.inps.it e www.enpam.it.

INPS
ENPAM

La parte relativa ai costi, ai benefici economici e alle agevolazioni è spiegata nel dettaglio all'interno dei Bandi di Concorso.





PERCHÉ ISCRIVERSI AL CONCORSO IN GHISLIERI?

Il Ghislieri è un ente con oltre 450 anni di storia ed è l'unico Collegio di merito laico e misto di Pavia. Opera sotto l'alto patronato del Presidente della Repubblica. Per l'anno accademico 2022-23 mette a bando 14 posti di alunno e 14 posti di alunna (per le lauree triennali e a ciclo unico) e 2 posti di alunno o alunna (per le lauree magistrali).

È riconosciuto come "Ente di alta qualificazione culturale" dal Ministero dell'Università e della Ricerca e gode dell'Alto Patronato del Presidente della Repubblica. Partecipa alla Scuola Universitaria Superiore IUSS, di cui è stato fra i promotori, ed è membro della Conferenza dei Collegi Universitari di Merito.

Ai suoi alunni offre servizi residenziali, formativi, culturali, di sostegno e di orientamento descritti analiticamente nella prima parte dei Bandi di Concorso.



A CHI POSSO CHIEDERE ULTERIORI INFORMAZIONI?



L'Amministrazione del Collegio Ghislieri è contattabile ai seguenti recapiti:

Indirizzo: piazza Ghislieri, 4 – 27100 Pavia

Email: concorso@ghislieri.it

Telefono: +39 0382 3786217



Questo testo ha il solo scopo di presentare a livello indicativo i Bandi di Concorso per l'ammissione al Collegio Ghislieri nell'anno accademico 2022/2023.

I Bandi di Concorso rimangono quindi gli unici documenti cui fare riferimento per l'ammissione in Ghislieri.

In caso di discrepanze o omissioni rispetto ai contenuti presentati in questa guida, fanno fede i Bandi di Concorso.